



# הוראות למשתמש מצלמת דרך PROC61/2

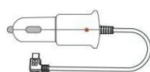


## מפרט

חיישן תמונה	קדמי: 5.0 מגה פיקסל Sony imx 335 CMOS Sensor
עדשת מצלמה	6G / זווית רחבה 150°
רזולוציית וידאו	12M / 10M / 8M / 5M
פורמט קובץ	וידאו: H.264 (MP4) תמונה: JPG
הקלטה בלולאה	נתמך
חיישן G	נתמך
מצב חניה	נתמך
הקלטת אודיו	נתמך
חותמת תאריך	נתמך
WIFI מובנה	נתמך
GPS מובנה	סנכרון מסלול נהיגה, מהירות, תאריך ושעה
כרטיס SD (לא כלול)	MicroSD, C10 (30mb/s), up to 512GB
כניסת ספק כוח	5V 1.5A / פלט: 12-24V
סופר קבלים	2.7V / 5F
טמפרטורת אחסון	25°C ~ + 70°C
טמפרטורת פעולה	20°C ~ + 60°C

## תכולת האריזה

המוצרים בפועל עשויים להיראות שונים במקצת מהתמונות המוצגות להלן.



מטען לרכב



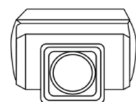
כבל 0.5 מ' /  
וכבל 6.5 מ'  
בדגמי PROC62  
בלבד



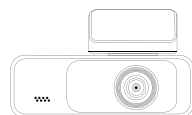
מדריך הוראות



מדבקת דבק  
3 מ'



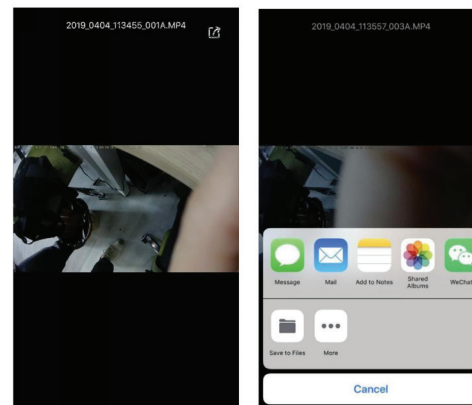
מצלמה אחורית  
בדגם PROC62  
בלבד



מצלמת דרך  
קדמית

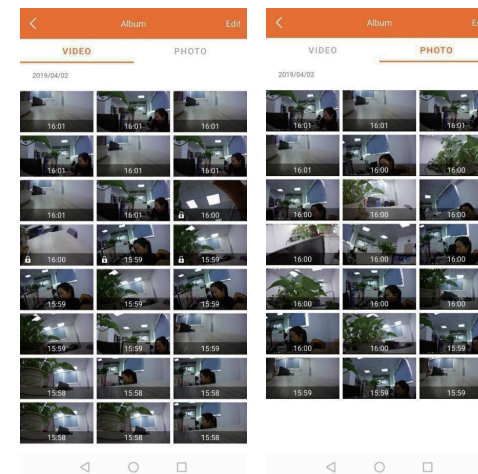
## שיתוף

לחץ על הסרטון / התמונה השמורים באלבום ושתף את הרגעים בפלטפורמה החברתית.



## אלבום

וידאו / תמונה שהורדת יישמרו באלבום.



## הגדרות DVR

בתפריט ההגדרות ניתן לשנות ולעדכן הגדרות בהתאם לצורך.

## הוראות בטיחות לשימוש

בטרם שימוש או התקנת המוצר יש לקרוא את הוראות השימוש והבטיחות של המוצר באופן יסודי על מנת לאפשר לך הנאה מקסימלית מהמוצר.

1. ודאו שלמות ותקינות כבלי החשמל והתקע.
2. אין לפתוח את המוצר. במקרה של בעיה כלשהי יש לפנות למעבדת שירות מורשית על ידי היצרן.
3. מנעו מגע עם מים או לחות
4. במקרה של ריח מוזר ו/או רעשים שמקורם במוצר, יש לנתק מיידית מרשת החשמל ברכב ולפנות למעבדת שירות המורשית על ידי היצרן.
5. הרחיקו את המוצר מטמפרטורות קיצוניות כגון, סביבת רדיאטור, תנור חם או חשיפה ישירה לשמש.
6. מנעו נפילת עצמים או התזת נוזלים כולל חומצות כלשהן על המוצר.
7. יש לוודא שהכבל מונתב ואינו מהווה מכשול לעוברים.



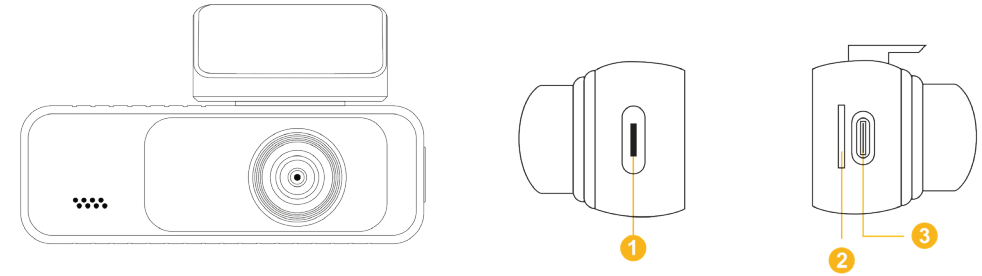
מוקד שירות ארצי: 03-7918888

## חיווי נורת LED

צילום רגיל	נורת ירוקה מהבהבת לאט
אין כרטיס זיכרון/כרטיס פגום	נורת ירוקה מהבהבת במהירות
נעילת מפתח ידנית/נעילת התנגשות	נורת אדומה מהבהבת במהירות.
שחזור הגדרות יצרן (לחיצה 5 פעמים רצופות)	הנורת הירוקה תידלק למשך 3 שניות.
פורמט כרטיס זיכרון (לחיצה והחזקה למשך 5 שניות)	הנורת הירוקה תידלק למשך 3 שניות.
הפעלת חירום בעקבות התנגשות תחת מצב חנייה	נורת אדומה מהבהבת למשך 30 שניות ולאחר מכן נכבית.
ניתוק ACC (חיבור חשמל) במהלך צילום בהשהיית זמן	נורת ירוקה מהבהבת לאט.

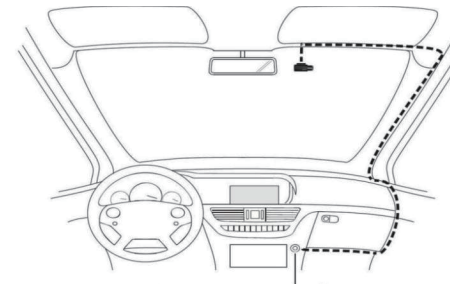
## כניסת DC ושקע (3) USB

חבר את כבל החשמל שסופק לרכב כאן.



## התקנה ברכב

1. חיבור את התושבת לשמשה הקדמית
2. הסר את סרט המדבקה מהתושב.
3. בחר מיקום מתאים לתושבת ונקח את השמשה הקדמית עם מטלית יבשה/נקייה כדי להשיג מגע טוב בין הזכוכית לתושבת.
4. חבר את כבל החשמל שסופק לשקע DC של המצלמה וחבר את כבל החשמל לשקע 12-24Vdc ברכב.
5. מצלמת הדרך תופעל באופן אוטומטי ותתחיל להקליט ברגע שיהיה חשמל זמין.



## חריץ כרטיס (2) MicroSD

הכנס כרטיס MicroSD מתאים (Class 10 30/Mbps) למצלמה, וודא שמגעי הזהב פונים לאחור לצד תושבת השמשה הקדמית של המצלמה. דחוף את כרטיס הזיכרון עד שייכנס למקומו וישמע קול נקישה. ⚠ אל תסיר או תכניס את כרטיס הזיכרון כאשר המצלמה מופעלת. הדבר עלול לגרום נזק לכרטיס הזיכרון.

## התקנת האפליקציה בטלפון חכם

פונקציית ה-wi-fi מאפשרת לך לחבר את הטלפון החכם שלך למצלמה כדי להציג, להשמיע, להוריד את וידאו / תמונה ולהתאים את הגדרות המצלמה



QR Code for iOS (iOS 10.0 or above)



QR Code for Android (Android 4.4 or above)

שיטה 1:

סרוק את קוד ה-QR להלן כדי להוריד ולהתקין את האפליקציה "EACHPAI".

שיטה 2:

פתח את חנות האפליקציות בטלפון החכם שלך וחפש את האפליקציה "EACHPAI" להורדה ולהתקנה.

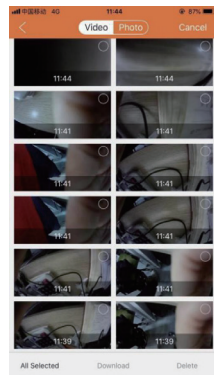
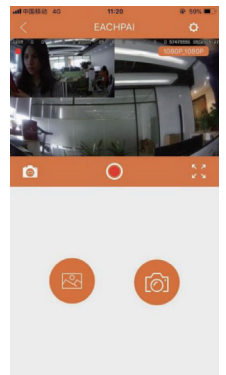
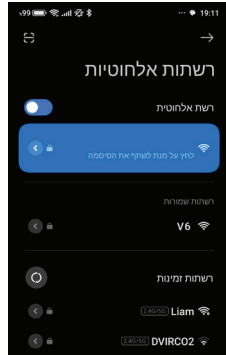
## חיבור הטלפון למצלמה

כדי לחבר את הטלפון למצלמה פתח את תפריט חיבורי Wi-Fi בטלפון, המצלמה תוצג ברשימת רשתות ה-Wi-Fi כ- "\*\*\*\*\*\_v6".

הקש על "\*\*\*\*\*\_v6" וכאשר תתבקש להזין את הסיסמה "12345678".

לאחר חיבור המצלמה, יופיע מסך הווידאו.

הערה: בעת התחברות בפעם הראשונה, מסך הווידאו יופיע לאחר כ-10-20 שניות. הפרש הזמן יהיה בהתאם לתצורה של הטלפון החכם שלך.



## הקלטה

- לחץ כדי להתחיל / להפסיק הקלטת וידאו.
- לחץ כדי לצלם את התמונה.
- לחץ כדי להפעיל את הווידאו / תמונה.
- לחץ על "ערוך" כדי להוריד / למחוק קבצים.